



## POUŽITIE

Špičkový ventilátor s tichým odstredivým odsávaním vhodný na odsávanie zatuchnutého vzduchu z malých a stredných miestností, ako sú toalety a kúpeľne v domácnostiach, hoteloch a kanceláriách. Sú určené na prekonanie odporu dlhého potrubného systému a sú vhodné na zabudovanú montáž a na súčasné odsávanie pachov a pár z okolia a dodatočne z toaletnej misy alebo príľahlých miestností.

## ŠPECIFIKÁCIA

Puzdro vyrobené z vysoko kvalitného ABS a polystyrénu poskytuje odolnú konštrukciu odolnú voči nárazom. Jednotka je povrchovo upravená v bielej RAL 9010 a je odolná voči UV žiareniu.

Predné zakrivené odstredivé obežné koleso poskytuje vylepšené aerodynamické vlastnosti, nízky hluk a zvýšenú účinnosť.

Dvojrýchlostný indukčný motor, úplne uzavretý typ, s integrovanou tepelnou ochranou, namontovaný na utesnené vysoko kvalitné guľôčkové ložiská s dlhou životnosťou (30 000 h), ideálne pre chladné prostredie. Vhodný na nepretržitý a prerušovaný chod.

Vnútorň filter vyrobený z akrylového polyesteru.

## VLASTNOSTI A VÝHODY

Stupeň ochrany IPX4.

Estetický predný plochý kryt do moderného interiéru, ktorý sa dá ľahko vyčistiť.

Univerzálne puzdro s výstupom Ø75 mm, ktoré je možné umiestniť dohora, nadol, doprava alebo doľava.

Prídavný bočný prívod Ø50 mm (dodáva sa štandardne) na sekundárne odsávanie vzduchu zo susedných miestností alebo z toaletnej misy v kombinácii so štandardným odsávacím otvorom cez konštrukčný predný kryt.

Zabudovanie do sadrokartónovej steny pomocou montážnej sady (príslušenstvo na požiadanie).

Vnútorň filter na ochranu obežného kolesa a motora. Ľahko odnímateľný na čistenie.

Vzduchotesná uzáverka na odvode podľa DIN 18017-3, aby sa zabránilo návratu zápachu alebo studeného vonkajšieho vzduchu, keď je jednotka vypnutá. Umožňuje vyústiť viac jednotiek do toho istého hlavného potrubia bez kontaminácie tokov pochádzajúcich z rôznych bytov (napr. Vo viacposchodových panelových domoch).

Integrovaná zvukotesná pena pre akustické pohodlie.

Úplne recyklovateľné plastové komponenty, šetrné k životnému prostrediu.

Dvojitá izolácia: nie je potrebné žiadne uzemnenie.

Testované podľa najnovších štandardov: jednotky sú testované v laboratóriu uznávanom TÜV Rheinland v Aerauliqua, čo znamená presné, aktuálne informácie o elektrickej bezpečnosti, výkone a hladine hluku, na ktoré sa možno spoľahnúť. Navrhnuté a vyrobené v súlade s EN60335-2-80 (smernica o nízkom napätí) a smernicou EMC (elektromagnetická kompatibilita)..

## RADIÁLNY ODVODNÝ VENTILÁTOR

### VARIANTY

#### Štandard

Ventilátor sa ovláda pomocou špeciálneho spínača ON / OFF alebo spínača svetla.

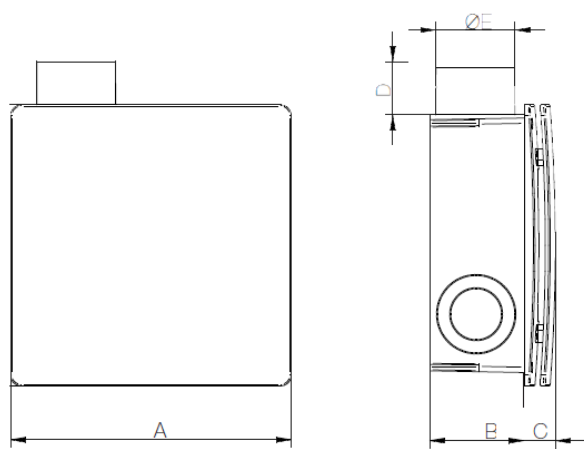
#### S časovačom

Ventilátor je vybavený časovacím obvodom nastaviteľným od ± 1 min. do 25 minút. **Prevádzka:** Po vypnutí ventilátor beží ďalej po nastavenú dobu.

#### Snímač vlhkosti a časovač

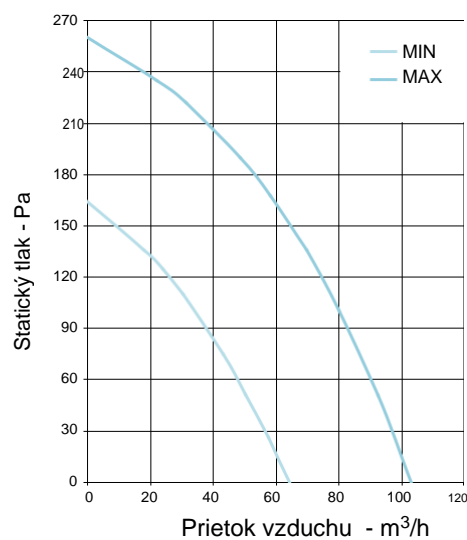
Ventilátor je vybavený elektronickým obvodom, ktorý má zabudovaný snímač vlhkosti (nastaviteľný od 50% do 95% relatívnej vlhkosti) a časovač, nastaviteľný od ± 1 min. do 25 minút. **Prevádzka:** Keď je percento relatívnej vlhkosti vyššie / nižšie ako vopred nastavená prahová hodnota, ventilátor sa automaticky aktivuje / deaktivuje. Po vypnutí ventilátor beží ďalej po nastavenú dobu..

## Rozmery (mm) a Hmotnosť (kg)



Model	QXD
A	265
B	119
C	30
D	50
ØE	75
Hmotnosť	2,25

## Výkonová krivka



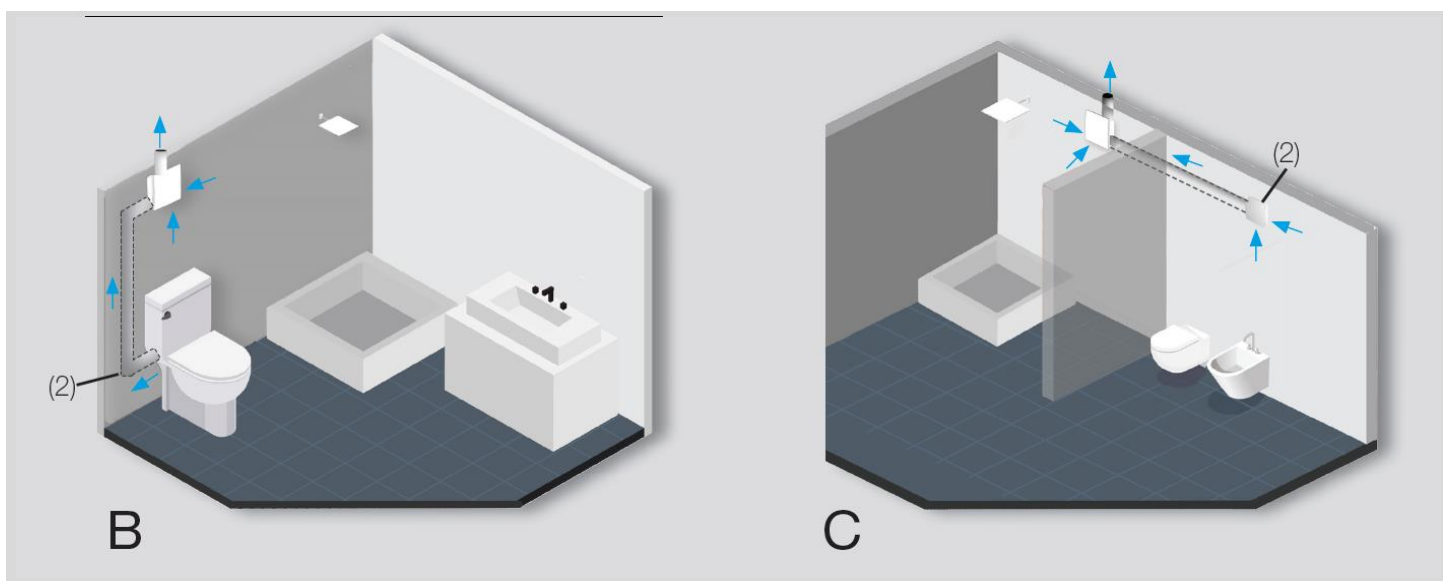
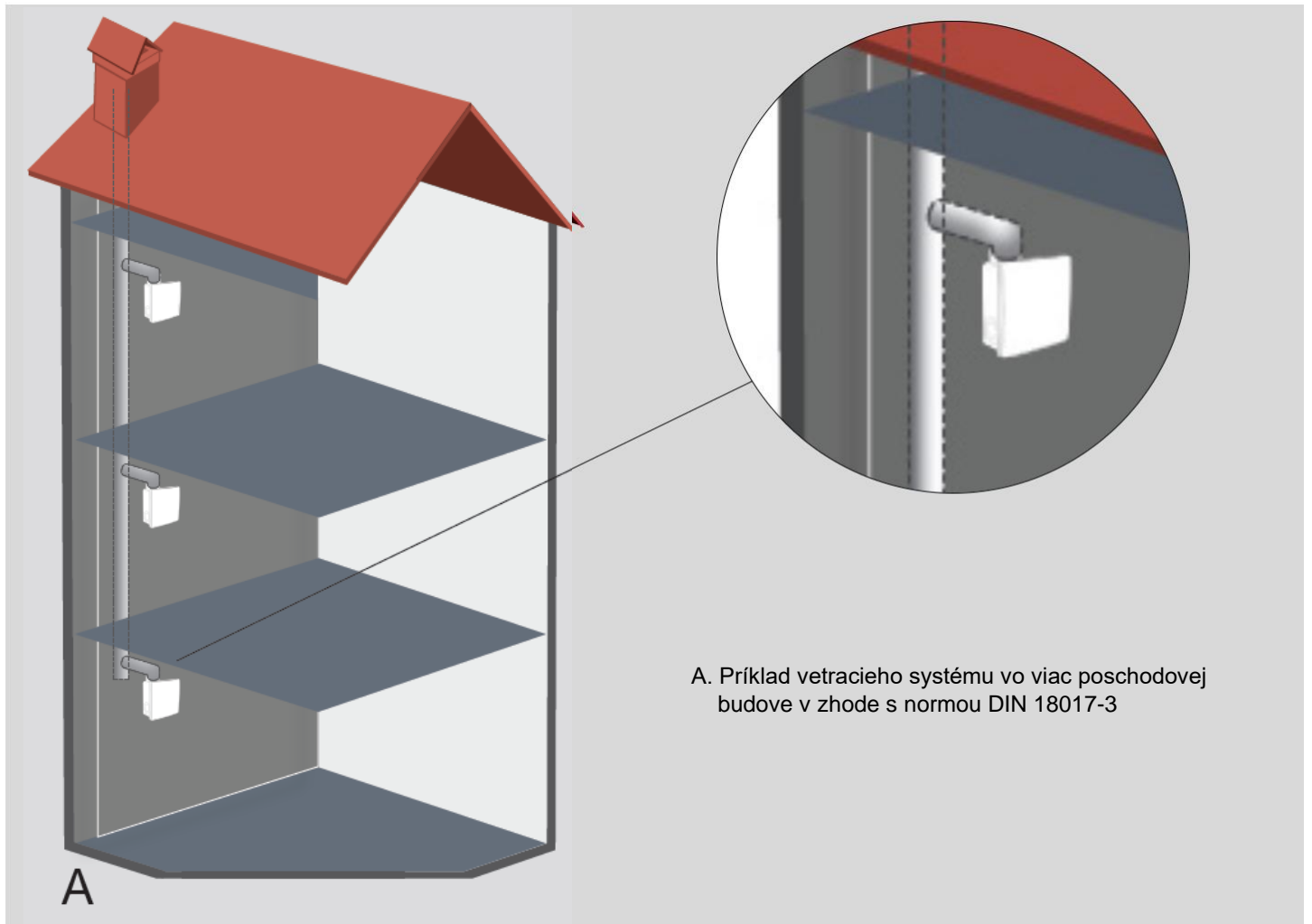
## Výkon

Model	QXD
Prietok vzduchu m <sup>3</sup> /h max	103/64
Statický tlak Pa max	260/164
Príkonnosť W max	29/19
Akustický tlak dB(A) @ 3m <sub>(1)</sub>	30/22
Teplota okolia °C max	50
Marking	CE

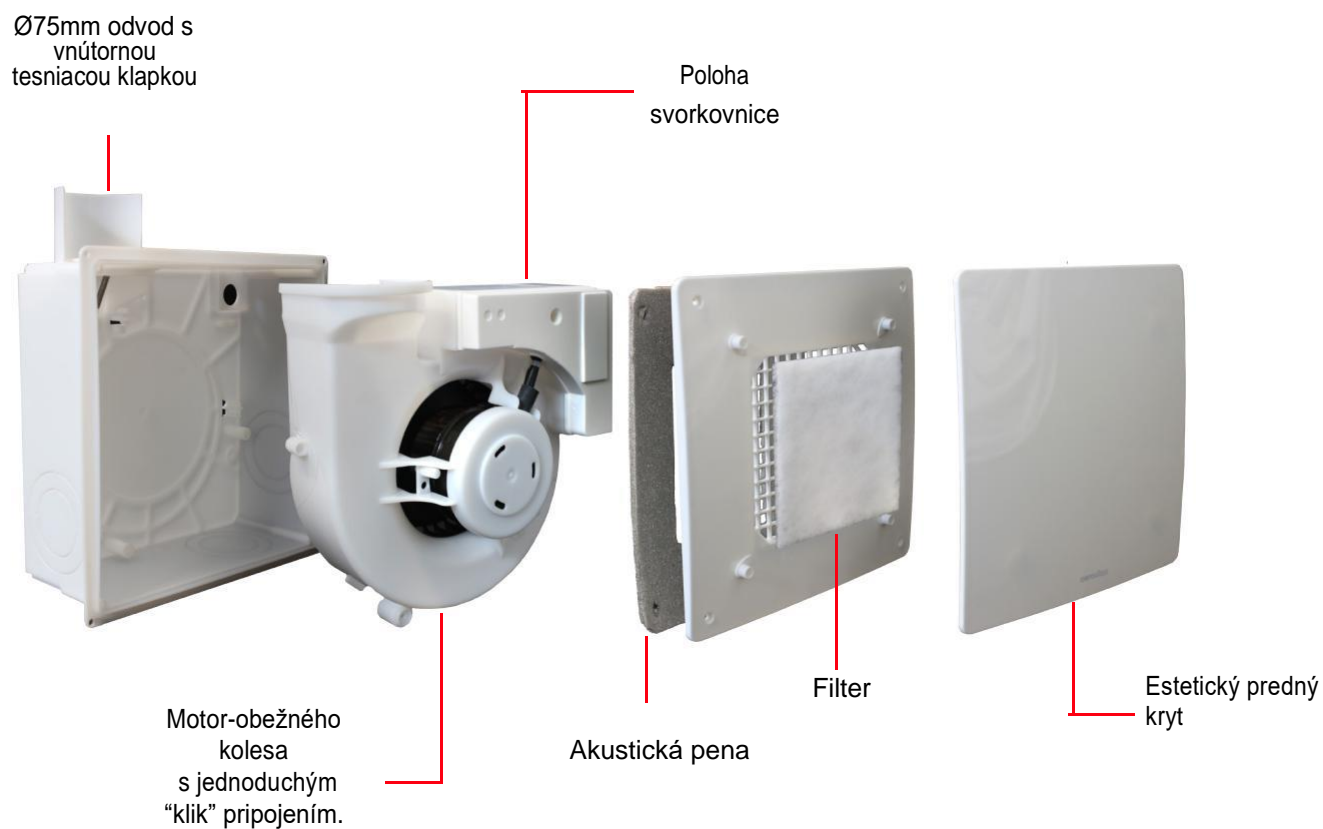
- 220-240V ~ 50/60Hz.

- výkon vzduchu meraný podľa ISO 5801 a 230 V 50 Hz, hustota vzduchu 1,2 kg / m<sup>3</sup>  
(1) hladina akustického tlaku @ 3 m vo voľnom poli, iba na porovnávacie účely.

## Príklad inštalácie



## Detail ventilátora



## Detail vnútorného krytu

